



GPSMAP 8400

I nuovi chartplotter ad alta risoluzione, dalla connettività illimitata, sono ora disponibili con wide display Full HD multitouch da 10", 12" e 16" con tecnologia IPS (in-plane switching) che consente una visualizzazione senza distorsioni di colori o immagini da qualsiasi angolazione si guardi il display. Questi strumenti sono dotati di un nuovo e potente processore che consente performance mai viste su un dispositivo dedicato alla nautica. Possono essere installati a incasso o a filo, trasformando la plancia dell'imbarcazione in un'elegante consolle di cristallo completamente integrata. I nuovi GPSMAP 8400 sono compatibili con la nuova cartografia opzionale BlueChart® g3 e BlueChart g3 Vision, che integra i dati BlueChart con i dati Navionics per offrire la miglior cartografia di sempre. La nuova interfaccia per il digital switching e la domotica di bordo è al servizio dell'utente, consentendo un facile monitoraggio e controllo dei sistemi EmpirBus, MasterBus o Czone. Tutti i nuovi chartplotter sono inoltre integrabili con FUSION-Link™ che permette di controllare l'impianto entertainment di bordo comodamente dal display.



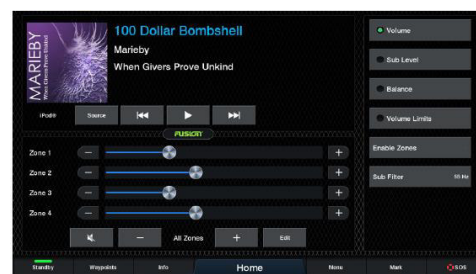
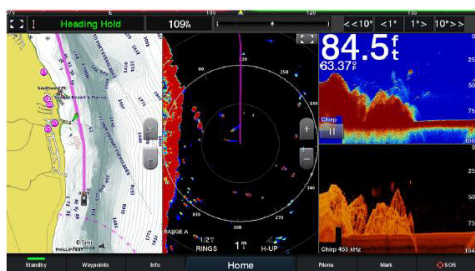
Tutti i modelli sono dotati di connettività wireless Wi-Fi® e ANT™, porte NMEA 2000, HDMI, USB ed Ethernet. Tramite la connettività wireless è possibile sfruttare al massimo le potenzialità dell'innovativa applicazione ActiveCaptain™ che permette di connettere i chartplotter Garmin alla rete mobile e accedere a un mondo nuovo di contenuti: OneChart, smart notification, aggiornamenti software, funzione Helm, Community ActiveCaptain, pianificazione della rotta, sincronizzazione dei dati e QuickDraw™ Community. Grazie alla connessione ANT+ la serie GPSMAP 8400 può comunicare con lo smartwatch quatix® 5, il trasduttore del vento gWind™ Wireless 2 e il display GNX™ Wind. I modelli xsv sono dotati di modulo ecoscandaglio integrato CHIRP da 1 kW doppio canale con funzioni CHIRP ClearVü, SideVü e UHD Ultra High Definition, inoltre sono compatibili con tutta la gamma di trasduttori tradizionali (50/200 kHz), trasduttori CHIRP (28/210 kHz), trasduttori All-in-One e i nuovi trasduttori Panoptix.



Caratteristiche principali

Novità	Display	La tecnologia IPS (in-plane switching) consente una visualizzazione senza distorsioni di colori o immagini da qualsiasi angolazione si guardi il display. Sono inoltre dotati di tecnologia antiriflesso e retroilluminazione a LED per una visione ottimale in qualsiasi condizione di luce
Novità	Ecoscandaglio (Solo i modelli XSV)	Ecoscandaglio integrato CHIRP da 1 kW doppio canale con funzioni CHIRP ClearVü, SideVü e UHD Ultra High Definition
	Design Elegante	L'innovativo design permette l'installazione di due o più display a filo trasformando la plancia in un bellissimo display di cristallo
	Network	Tutti i modelli sono dotati di porta NMEA 2000/0183 e due porte Ethernet
Novità	Wireless	Grazie alla connessione ANT+ possono comunicare con lo smartwatch nautico quatix® 5, il trasduttore del vento gWind™ Wireless 2 e il display GNX™ Wind.
	Integrazione	Esclusiva funzione OneHelm™ per la gestione di applicazioni di terze parti ; porta J1939 per l'integrazione dati motore; uscita USB touch per il controllo direttamente dal display di un PC.
Novità	Cartografia	Tutti i modelli della serie GPSMAP 8400 sono compatibili con la nuova cartografia opzionale BlueChart® g3 e BlueChart g3 Vision, che integra i dati BlueChart con i dati Navionics per offrire la miglior cartografia di sempre.
	Smartmode	La nuova funzione SmartMode™ permette all'utente di accedere rapidamente, con un solo gesto, a tutte le informazioni necessarie nelle situazioni più stressanti, quali ad esempio l'ormeggio
	SailAssist™	Funzioni specifiche per la navigazione a vela come Laylines, Pre-race Guidance, Race Timer, Starting line e forniscono nuovi campi dati dedicati al mondo della vela come Rosa dei venti, Vettori Heading e COG, Direzione, velocità del vento e dati maree
	Activecaptain	Grazie al modulo integrato Wi-Fi® è possibile connettere i chartplotter Garmin Marine alla rete mobile e accedere a un mondo nuovo di contenuti: OneChart, smart notification, aggiornamenti software, funzione Helm, Community ActiveCaptain, pianificazione della rotta, sincronizzazione dei dati e QuickDraw™ Community
	Media	HDMI in e out, 1 ingresso BNC e un uscita ausiliaria audio per i modelli stereo FUSION®

ESEMPI SCREENSHOTS



GPSMAP 8400

Contenuto della confezione: Display multifunzione, cavo alimentazione, staffa di support e pomelli (solo per il 10" e 12"), Cavo NMEA 2000®, connettore a T, cover protettiva, kit di installazione, manuale utente.

Descrizione	Cod.	Con IVA
GPSMAP 8410	010-02091-00	€2,799
GPSMAP 8412	010-02092-00	€3,899
GPSMAP 8416	010-02093-00	€5,999

GPSMAP 8400 xsv

Contenuto della confezione: Display multifunzione, cavo alimentazione, staffa di support e pomelli (solo per il 10" e 12"), Cavo NMEA 2000®, connettore a T, cover protettiva, kit di installazione, manuale utente.

Descrizione	Cod.	Con IVA
GPSMAP 8410 xsv	010-02091-02	€2,999
GPSMAP 8412 xsv	010-02092-02	€4,399
GPSMAP 8416 xsv	010-02093-02	€6,499

SPECIFICHE

	GPSMAP 8410	GPSMAP 8410 xsv	GPSMAP 8412	GPSMAP 8412 xsv	GPSMAP 8416	GPSMAP 8416 xsv
Display	10"		12"		16"	
Risoluzione (pixels)	WUXGA - 1920 x 1200		FHD - 1920 x 1080			
Dimensioni	25.9 x 20.5 x 7.5 cm		30.3 x 21.6 x 7.6 cm		38.5 x 26.3 x 7.6 cm	
Installazione	Incasso , a filo e su staffa (inclusa)				Incasso , a filo e su staffa (inclusa)	
GPS	Integrato 10 Hz GPS/ GLONASS/Galileo					
Auto guidance	Sì					
GRID™ 20 compatibile	Sì					
Frequenze disponibili	N/A	CHIRP 40 - 250 kHz ClearVü and SideVü 260/455/800/1200k Hz	N/A	CHIRP 40 - 250 kHz ClearVü and SideVü 260/455/800/1200k Hz	N/A	CHIRP 40 - 250 kHz ClearVü and SideVü 260/455/800/1200k Hz
Potenza di trasmissione	N/A	1 kW doppio canale CHIRP	N/A	1 kW dual-channel CHIRP	N/A	1 kW dual-channel CHIRP
Panoptix™LiveScope Supporto	Sì					
Quickdraw Contours software	Sì					
Data card slots	2 microSD™					
Collegamenti	Connettività Wireless, NMEA 2000® J1939 NMEA 0183 Porte ethernet: 2 , Video in: 1 BNC, 1 HDMI, Video out: 1 HDMI, USB Audio Out: 1 porta Versione XSV : 1 x 8-pin, 1 x 12-pin 1x UHD					

STRUMENTI COMPATIBILI

GRID™ 20



WIRELESS REMOTE CONTROL



QUATIX® 5



Accedi da remoto e controlla in modo intuitivo e semplice tutto il tuo sistema Garmin. Possibilità di installazione via cavo o wireless

Cod.: 010-02011-01
Con IVA : € 299.99

Controllo remoto per display GPSMAP 8400. Include cinturino e laccetto; richiede batterie 2 AAA (non incluse).

Cod.: 010-10878-10
Con IVA: € 99.99

Il quatix 5 si può connettere alla più moderna strumentazione Garmin Marine per consultarla e controllarla direttamente dal proprio polso.

Cod.: 010-01688-42 quatix® 5 Sapphire
Con IVA: € 849.00

Cod.: 010-01688-40 quatix® 5
Con IVA: € 599.00

OPTIONAL

		Codice	Con IVA	Descrizione
Novità	Cavo Audio/NMEA 0183	010-12852-00	€39.99	Cavo NMEA 0183 per GPSMAP 8400/8600. Il cavo include collegamento RCA per impianti stereo FUSION®.
Novità	Cover Protettiva Magnetica (GPSMAP 8410)	010-12799-10	€89.99	Cover protettiva magnetica per preservare il display dopo l'utilizzo.
Novità	Cover Protettiva Magnetica (GPSMAP 8412)	010-12799-11	€99.99	Cover protettiva magnetica per preservare il display dopo l'utilizzo.
Novità	Cover Protettiva Magnetica (GPSMAP 8416)	010-12799-12	€124.99	Cover protettiva magnetica per preservare il display dopo l'utilizzo.

