



## GRID 20

GRID 20 è la nuova e utile tastiera a comando remoto che si integra perfettamente con la Garmin Marine Network permettendo di controllare tutti i chartplotter installati a bordo.

È dotata di un joystick a 360° per un'esperienza di controllo ancora più semplice e coinvolgente, anche con condizioni di mare avverso.

L'utente può personalizzare fino a quattro tasti secondo le proprie personali specifiche, adattando così il sistema ai propri gusti e alle proprie necessità.

Il nuovo GRID 20 è inoltre dotato di numerosi tasti rapidi per accedere velocemente alle funzioni più utili, come l'attivazione dell'autopilota, il salvataggio di un waypoint, il passaggio da un display all'altro o la richiesta di SOS.

Per una totale flessibilità di installazione e utilizzo, il nuovo GRID 20 si può collegare al sistema Garmin via NMEA 2000 o wireless. È possibile inoltre alimentare il GRID 20 o grazie al cavo dedicato incluso nella confezione o tramite due normali pile stilo AA. GRID 20 è disponibile in due versioni, verticale e orizzontale, per adattarsi alle diverse esigenze



## Caratteristiche

	<b>REMOTE ACCESS</b>	Accedi da remoto e controlla in modo intuitivo e semplice tutto il tuo sistema Garmin
Nuovo	<b>JOYSTICK</b>	Manopola e pulsante «push-to-select» per un veloce e semplice controllo
Nuovo	<b>FAVORITI</b>	Possibilità di personalizzare le funzioni dei 4 tasti configurabili
Nuovo	<b>INSTALLAZIONE</b>	Possibilità di installazione via cavo o wireless

## Configurazione



Descrizione	Cod.	Con IVA
<b>GRID 20</b> Per installazioni verticali	010-02011-00	€299.00
<b>GRID 20</b> Per installazioni orizzontali	010-02011-01	€299.00

Contenuto della confezione : GRID 20, cavo alimentazione NMEA 2000 e documentazione

## Specifiche

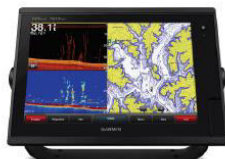
<b>Dimensions</b>	14.1 x 5.6 x 6.8 cm
<b>Peso</b>	179 g
<b>Temperatura operativa</b>	da -15° a 70°C
<b>Materiale</b>	completamente stagno, in plastica a elevata resistenza
<b>Classificazione di impermeabilità</b>	IPX7
<b>Distanza di sicurezza dalla bussola</b>	114 mm
<b>Alimentazione</b>	<ul style="list-style-type: none"> <li>NMEA 2000®</li> <li>o</li> <li>Cavo alimentazione: Ingresso alimentazione: 9-32V dc, Fusibile: 1.0 Amp</li> <li>o</li> <li>2 x batterie AA (non incluse nella confezione)</li> </ul>

## Prodotti compatibili

GPSMAP 8400



GPSMAP 7400

GPSMAP 722, 922  
GPSMAP 1222 TouchGPSMAP 1022  
GPSMAP 1212

## Accessori

	Descrizione	Cod.	Con IVA
Novità	Cornice di ricambio	010-12775-00	€14.99
Novità	Cavo Alimentazione	010-12786-00	€24.99